



DOCUMENTO DI RAFFRONTO CCNL UNICO COMMERCIO E TERZIARIO

Il CCNL in oggetto ha come primarie finalità:

- la riduzione del costo del lavoro volta alla conservazione dei livelli occupazionali e al rilancio di investimenti interni ed esteri nel nostro Paese, per un nuovo impulso all'economia imprenditoriale italiana;
- l'incentivo a collegare la produttività di ogni singola azienda alla maggiore redditività dei propri lavoratori più efficienti, attraverso premi ed elementi aggiuntivi in busta paga, determinati periodicamente nell'ambito di una maggiore e più puntuale autonomia contrattuale tra le parti, con la supervisione certificativa dei criteri di determinazione degli stessi da parte dell'Ente bilaterale E.Bi.P.I.C.;
- semplificare per gli operatori di categoria, quali consulenti del lavoro, avvocati, assistenti dei lavoratori, ecc., la consultazione del CCNL di settore in termini di chiarezza, immediatezza e certezza, per un lavoro di supporto qualitativo alle imprese ed i lavoratori più snello ed efficace, azzerando la minima variabilità di comparto e di categoria (es. lavoro straordinario, lavoro supplementare, ecc.).

LE OPPORTUNITÀ DI UTILIZZO DI TALE DOCUMENTO NAZIONALE DI LAVORO PER IL SETTORE DEL COMMERCIO E TERZIARIO, SONO DI DUPLICE TIPOLOGIA:

1. ECONOMICA;

2. NORMATIVA.

1. OPPORTUNITA' DI TIPO ECONOMICO

Paga base lorda conglobata

Abbattimento di circa il 10% dal 4° livello al 3° livello, di circa il 20% dal 2° livello al livello Quadro.

Inquadramento	Paga base CCNL COMMERCIO CONFESERCENTI	Paga base CCNL Confenal-UAI
Quadri	2.367,56	2.020,00
1° livello	2.183,45	1.705,00
2° livello	1.956,26	1.563,00
3° livello	1.744,79	1.485,00
4° livello	1.576,68	1.413,00
5° livello	1.472,77	1.325,00
6° livello	1.373,43	1.297,00
7° livello	1.253,51	1.255,00

Mensilità supplementari

Eliminazione della 14° mensilità.

Scatti di anzianità

Abbattimento e previsione di solo 4 scatti triennali, anziché 10.

Inquadramento	Scatti CCNL COMMERCIO CONFESERCENTI	Scatti CCNL Confenal-UAI
Quadri	25,46	20,00
1° livello	24,84	19,50
2° livello	22,83	17,50
3° livello	21,95	16,00
4° livello	20,66	15,50
5° livello	20,30	14,00
6° livello	19,73	13,50
7° livello	19,47	13,00

Orario normale di lavoro settimanale e divisori giornalieri e orari dello stesso

Alzamento delle ore settimanali di lavoro da 40 a 45 per tutti.

	Orario CCNL COMMERCIO CONFESERCENTI	Orario CCNL Confenal-UAI
Ore settimanali	40 ore settimanali su 5 o 6 giorni – 42/45 ore settimanali settore distribuzione di carburanti e autotrazione	45 ore settimanali su 6 giorni per tutti
Coefficiente giornaliero	26	26
Coefficiente orario	168 - 182/195 ore mensili settore distribuzione di carburanti e autotrazione	192

Supplementare/Straordinario/Maggiorazioni per lavoro ordinario domenicale, notturno e festivo con riposo compensativo

Parificazione delle percentuali di lavoro supplementare e straordinario ai fini della semplificazione e abbattimento delle stesse.

Per lavoro notturno si intende quello svolto dalle ore 24.00 alle 6.00 e non dalle 22.00 alle 6.00

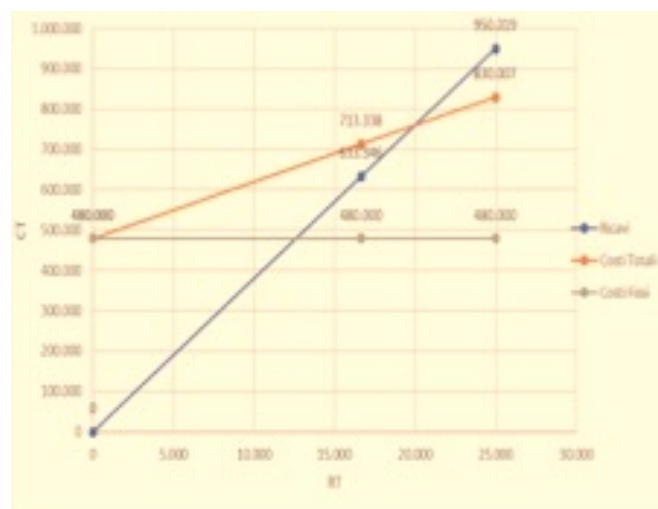
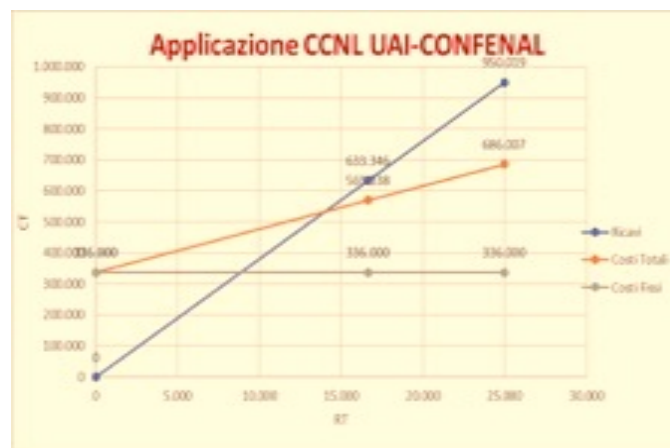
	Percentuali CCNL COMMERCIO CONFESERCENTI	Percentuali CCNL Confenal-UAI
Supplementare	35%	15%
Straordinario diurno 41°-48°ora	15%	15%
Straordinario diurno oltre 48°ore	20%	15%
Straordinario diurno ag.imm.	15%	15%
Straordinario festivo	30%	20%
Straordinario notturno	50%	20%
Straordinario notturno ag.imm.	30%	20%
Straordinario festivo notturno	50%	25%

	Percentuali CCNL COMMERCIO CONFESERCENTI	Percentuali CCNL Confenal-UAI
Maggiorazione lavoro ordinario domenicale	30%	10%
Maggiorazione lavoro ordinario festivo	30%	10%
Maggiorazione lavoro ordinario notturno	15%	15%

Permessi

	Ore ROL CCNL COMMERCIO CONFESERCENTI	Ore ROL CCNL Confenal-UAI
Ore di permesso retribuito ROL	88 comprese le ex festività per aziende con < 15 dip. – 104 compres ele ex festività per aziende con > 15 dip.	48 comprese le ex festività per tutti i settori

SIMULAZIONE DEL BRECK EVEN POINT COMPARATO TRA CCNL “CONFENAL-CONFAE-UAI” E UNO DEI CCNL PIU’ UTILIZZATI



2. OPPORTUNITA' DI TIPO NORMATIVO

JOBS ACT

Il presente CCNL è aggiornato con tutte le novità normative introdotte dal “ Jobs Act”.

In particolare, sono stati rivisti alla luce delle nuove normative i seguenti istituti contrattuali:

- Passaggi di qualifica e mutamenti di mansioni – art. 54 CCNL;
- Contratto di apprendistato con particolare riferimento alle tipologie previste, con fac simile di piano formativo aziendale – titolo V capo I CCNL;
- Contratto a tempo parziale: eliminazione delle clausole flessibili con disciplina clausole elastiche – art. 77 CCNL;
- Lavoro a tempo determinato con aggiornamento limiti percentuali – titolo V capo III CCNL;
- Lavoro intermittente - titolo V capo V CCNL;
- Congedi per donne vittime di violenza di genere – art. 125 CCNL;
- Congedi per maternità, paternità e parentali – titolo VIII capo IV CCNL;
- Nuova procedura delle dimissioni – titolo IX capo III CCNL
- Nuova procedura licenziamenti individuali – titolo IX capo IV CCNL.

Periodo di prova

Il periodo di prova per lavoratori assunti con contratto a tempo determinato è pari a 15 giorni di lavoro effettivo.

Il periodo di prova di lavoro effettivo per lavoratori a tempo indeterminato è il seguente:

Inquadramento	Giorni di prova CCNL COMMERCIO CONFESERCENTI	Giorni di prova CCNL Confenal-UAI
Quadri	180	180
1° livello	180	180
2° livello	60	180
3° livello	60	150
4° livello	60	120
5° livello	60	120
6° livello	45	90
7° livello	45	90